

Dit is een basisprofiel van **Dorp**

Meerssen (incl. Rothem)

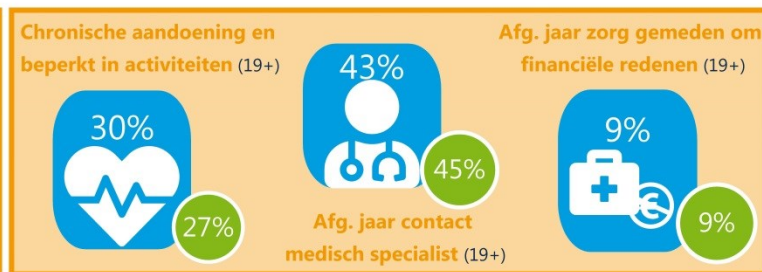
In de gemeente:

Meerssen

Meerssen (incl. Rothem) heeft **7590** inwoners

49% **51%**

CBS



Leeftijdverdeling

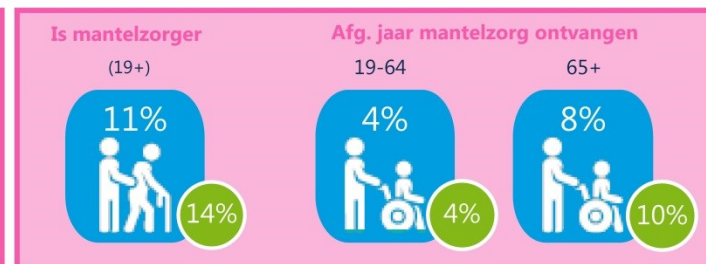
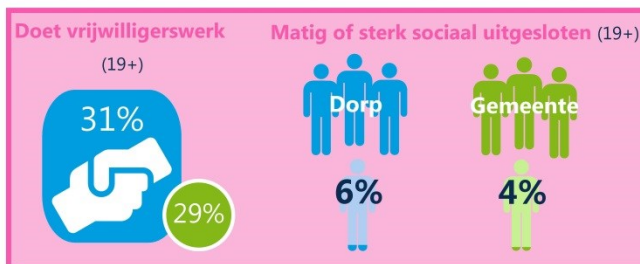
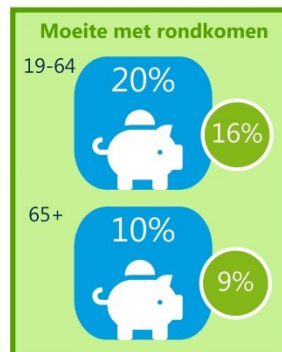
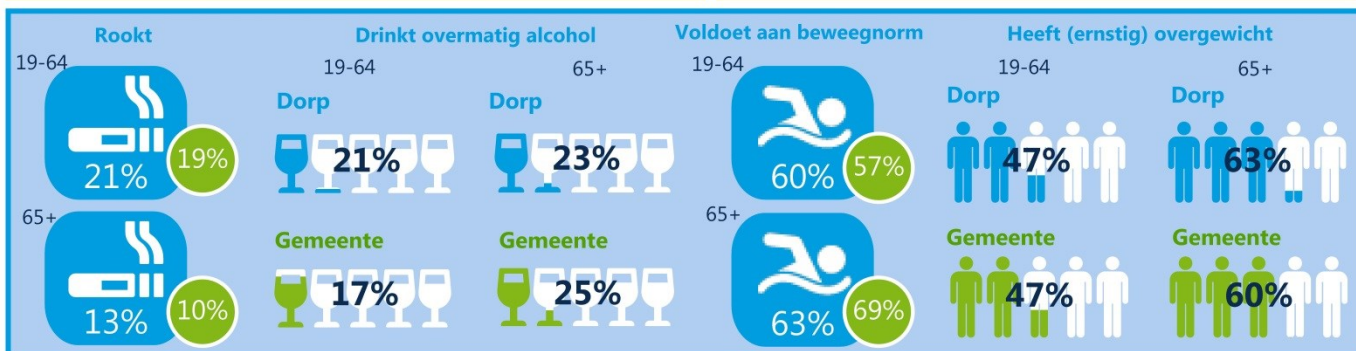
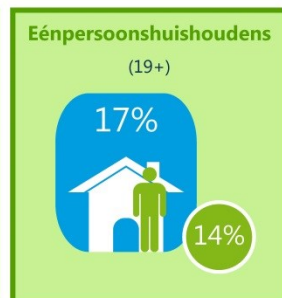
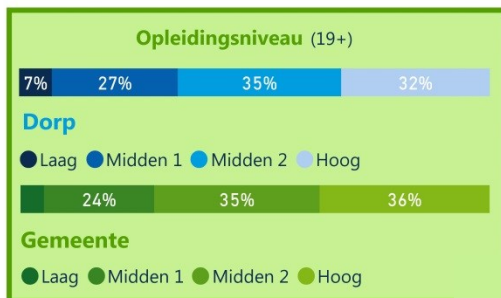
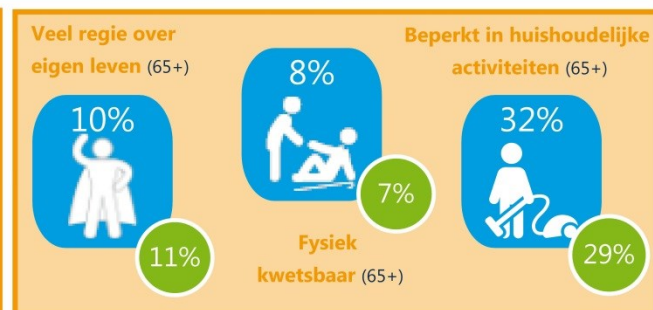
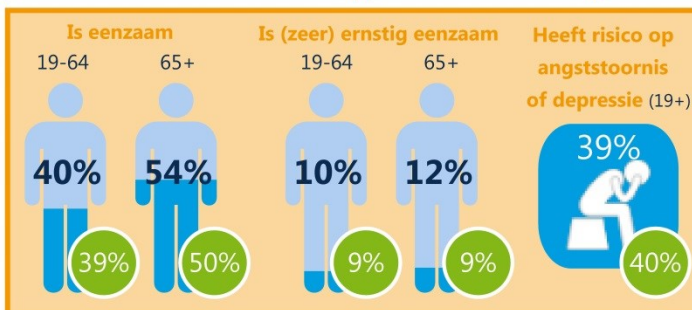
Dorp		Gemeente
14 %	0-15 jaar	13 %
10 %	15-25 jaar	10 %
20 %	25-45 jaar	19 %
31 %	45-65 jaar	32 %
26 %	65+	25 %

CBS

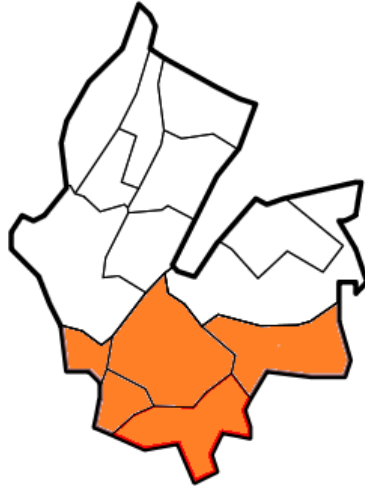
Etniciteit (19+)

Dorp		Gemeente
85 %	Autochtoon	88 %
10 %	Westers allochtoon	10 %
4 %	Niet-westers allochtoon	3 %

CBS



OVER WELK GEBIED GAAT DIT WIJKPROFIEL?



Dit wijkprofiel gaat over het dorp Meerssen (incl. Rothem).

CBS codeert dit dorp als volgt:

“WK093800 Wijk Meerssen”
in de gemeente Meerssen.

HANDIG OM TE WETEN

- We spreken in algemene zin over een 'wijkprofiel', ook als het gaat om een ander geografisch niveau (zoals buurt of stadsdeel).
- De cijfers voor de wijk worden weergegeven in blauw ■.
- De wijk wordt telkens vergeleken met de gemeente; weergegeven in groen ■.
- Soms zijn er te kleine aantallen (< 50) om een zinvol cijfer weer te geven; dan staat er 'Empty'.
- Meer informatie over de indicatoren is te vinden op www.gezondheidsatlaszl.nl bij [Wijkprofielen - Klik hier voor toelichting op de indicatoren](#).

WAAR KOMEN DE CIJFERS VANDAAN?

De Gezondheidsmonitor Volwassenen en Ouderen (V&O) 2016 van GGD Zuid Limburg vormt de basis voor de cijfers in het wijkprofiel. Enkele achtergrondkenmerken van de wijk zijn afkomstig van CBS StatLine (peildatum 1 jan. 2017). Dit wordt op het wijkprofiel aangegeven met 'CBS'. Een toelichting op de berekening van de cijfers is te vinden op de Homepage van www.gezondheidsatlaszl.nl bij [Verantwoording - Bronnen en methoden](#).

WAARVOOR KAN HET WIJKPROFIEL WORDEN GEBRUIKT?

Dit wijkprofiel kan bijvoorbeeld worden gebruikt voor het vaststellen van prioriteiten in de buurt/wijk of als basis om in gesprek te gaan met burgers en/of professionals. De GGD kan u hiermee op weg helpen.

HEEFT U NOG VRAGEN?

Neem contact op met GGD Zuid Limburg:

Tel.: 088 880 55 67

E-mail: gezondheidsatlaszl@ggdzl.nl