

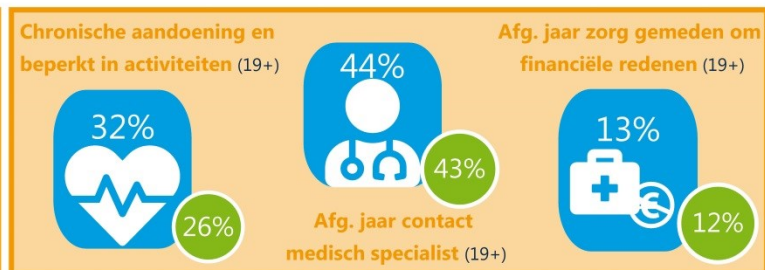
Dit is een basisprofiel van **Stadsdeel Noord-West**

Noord-West heeft **39965** inwoners

In de gemeente: Maastricht

48% (Mannen) 52% (Vrouwen)

CBS



Leeftijdverdeling

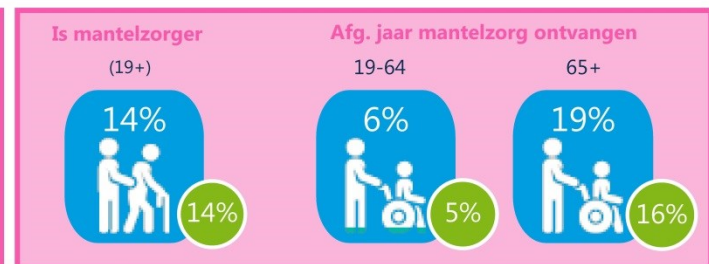
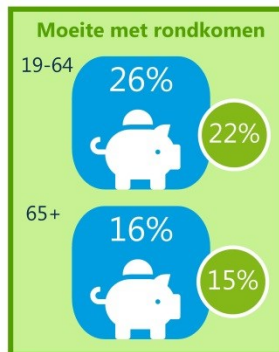
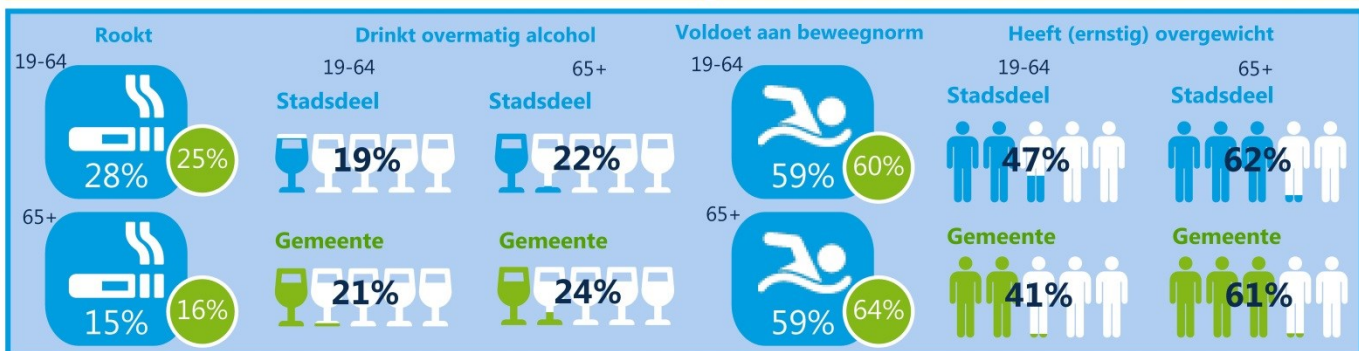
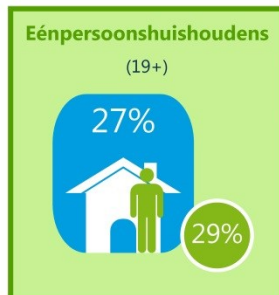
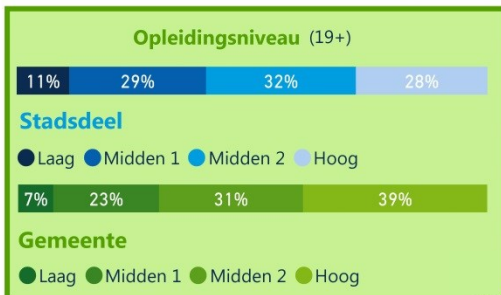
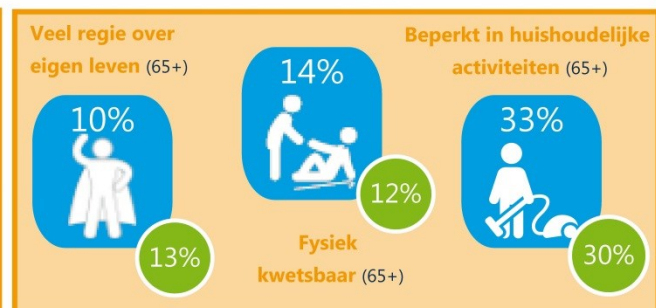
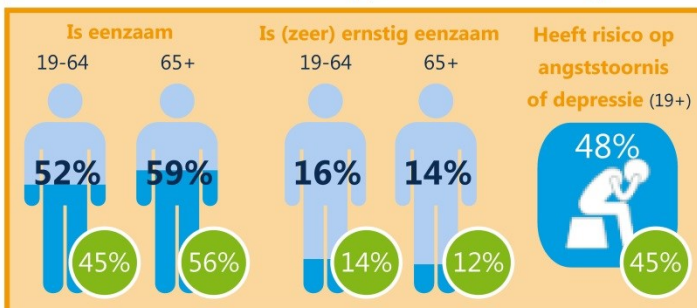
| Stadsdeel | Gemeente |
|-----------|----------|
| 11 % | 11 % |
| 17 % | 19 % |
| 23 % | 24 % |
| 27 % | 26 % |
| 22 % | 20 % |

CBS

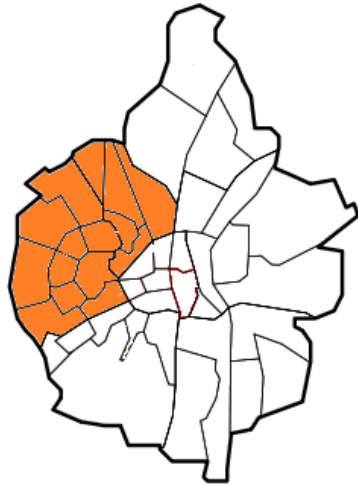
Etniciteit (19+)

| Stadsdeel | Gemeente |
|-----------|----------|
| 66 % | 69 % |
| 20 % | 20 % |
| 14 % | 11 % |

CBS



OVER WELK GEBIED GAAT DIT WIJKPROFIEL?



Dit wijkprofiel gaat over het stadsdeel Noord-West.

CBS codeert dit stadsdeel als volgt:

“WK093502 Wijk Buitenwijk West + WK093503 Wijk Buitenwijk Noordwest” in de gemeente Maastricht.

HANDIG OM TE WETEN

- We spreken in algemene zin over een 'wijkprofiel', ook als het gaat om een ander geografisch niveau (zoals buurt of stadsdeel).
- De cijfers voor de wijk worden weergegeven in blauw ■.
- De wijk wordt telkens vergeleken met de gemeente; weergegeven in groen ■.
- Soms zijn er te kleine aantallen (< 50) om een zinvol cijfer weer te geven; dan staat er 'Empty'.
- Meer informatie over de indicatoren is te vinden op www.gezondheidsatlaszl.nl bij [Wijkprofielen - Klik hier voor toelichting op de indicatoren](#).

WAAR KOMEN DE CIJFERS VANDAAN?

De Gezondheidsmonitor Volwassenen en Ouderen (V&O) 2016 van GGD Zuid Limburg vormt de basis voor de cijfers in het wijkprofiel. Enkele achtergrondkenmerken van de wijk zijn afkomstig van CBS StatLine (peildatum 1 jan. 2017). Dit wordt op het wijkprofiel aangegeven met 'CBS'. Een toelichting op de berekening van de cijfers is te vinden op de Homepage van www.gezondheidsatlaszl.nl bij [Verantwoording - Bronnen en methoden](#).

WAARVOOR KAN HET WIJKPROFIEL WORDEN GEBRUIKT?

Dit wijkprofiel kan bijvoorbeeld worden gebruikt voor het vaststellen van prioriteiten in de buurt/wijk of als basis om in gesprek te gaan met burgers en/of professionals. De GGD kan u hiermee op weg helpen.

HEEFT U NOG VRAGEN?

Neem contact op met GGD Zuid Limburg:

Tel.: 088 880 55 67

E-mail: gezondheidsatlaszl@ggdzl.nl