

Dit is een basisprofiel van **Buurt**

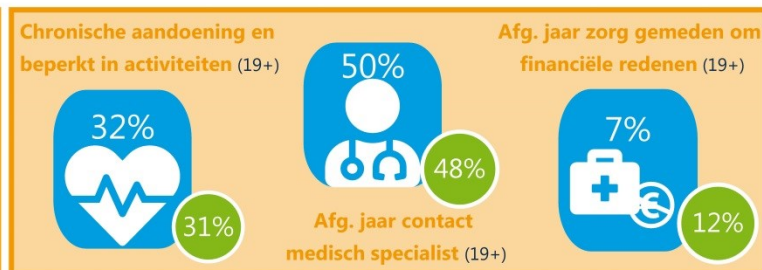
Nieuwenhagerheide

In de gemeente: Landgraaf

Nieuwenhagerheide heeft **3135** inwoners

49% (Mannen) 51% (Vrouwen)

CBS



Leeftijdverdeling

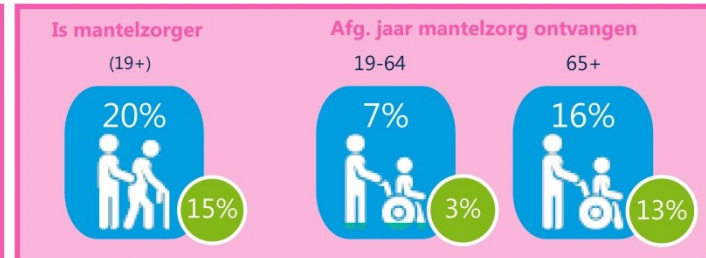
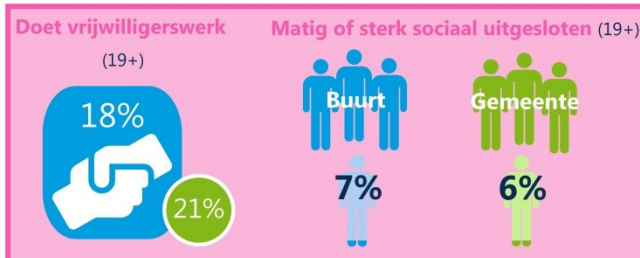
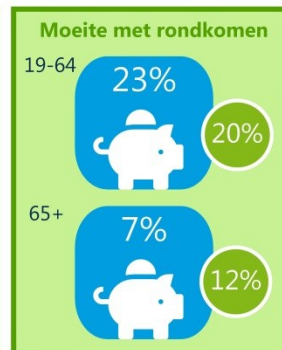
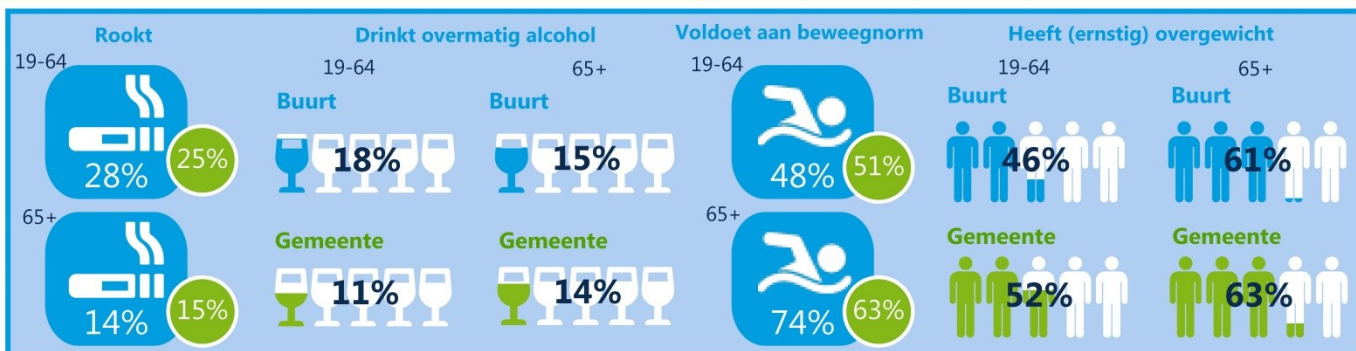
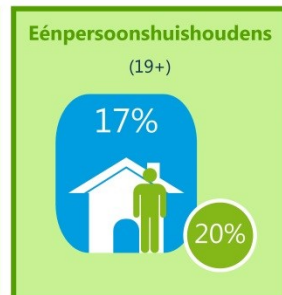
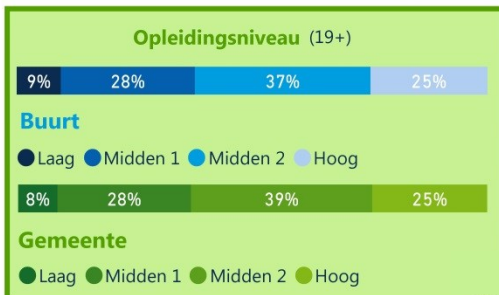
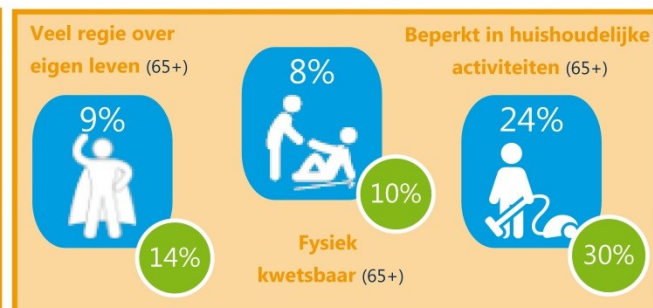
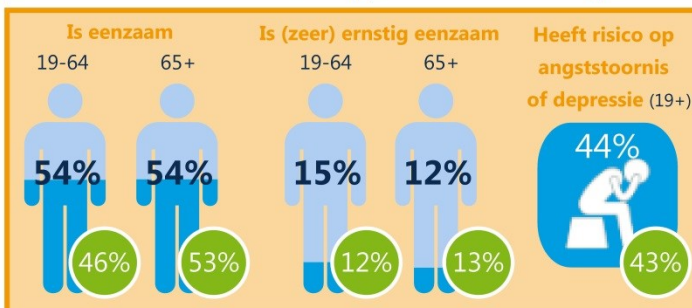
| Buurt | Gemeente |
|-------|----------|
| 12 % | 13 % |
| 9 % | 10 % |
| 20 % | 21 % |
| 33 % | 33 % |
| 26 % | 23 % |

CBS

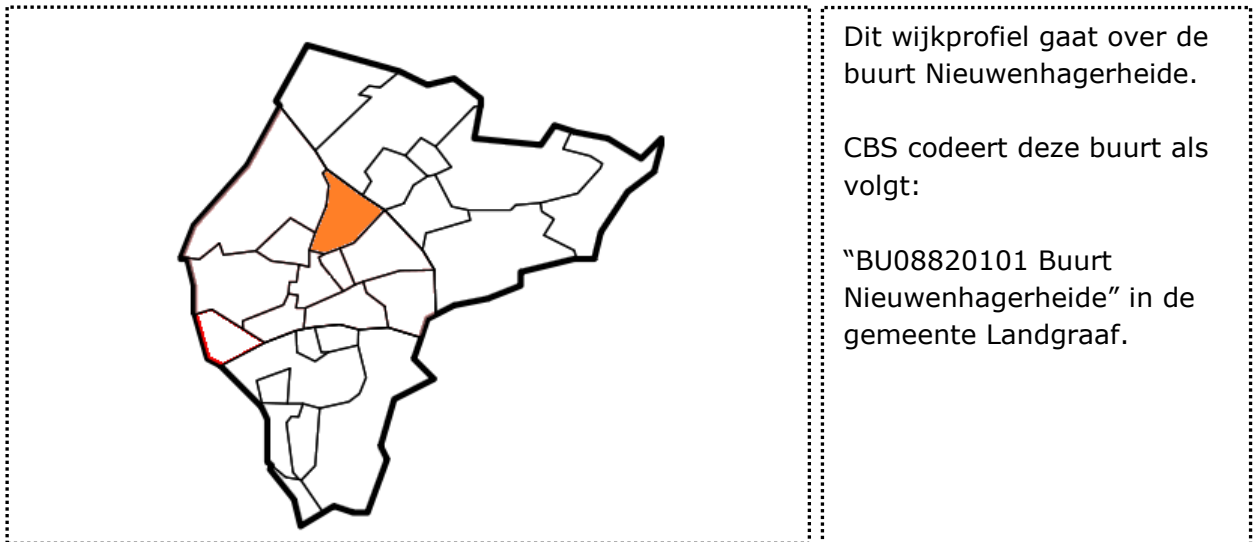
Etniciteit (19+)

| Buurt | Gemeente |
|-------|----------|
| 75 % | 77 % |
| 20 % | 19 % |
| 5 % | 4 % |

CBS



OVER WELK GEBIED GAAT DIT WIJKPROFIEL?



HANDIG OM TE WETEN

- We spreken in algemene zin over een 'wijkprofiel', ook als het gaat om een ander geografisch niveau (zoals buurt of stadsdeel).
- De cijfers voor de wijk worden weergegeven in blauw ■.
- De wijk wordt telkens vergeleken met de gemeente; weergegeven in groen ■.
- Soms zijn er te kleine aantallen (< 50) om een zinvol cijfer weer te geven; dan staat er 'Empty'.
- Meer informatie over de indicatoren is te vinden op www.gezondheidsatlaszl.nl bij [Wijkprofielen - Klik hier voor toelichting op de indicatoren](#).

WAAR KOMEN DE CIJFERS VANDAAN?

De Gezondheidsmonitor Volwassenen en Ouderen (V&O) 2016 van GGD Zuid Limburg vormt de basis voor de cijfers in het wijkprofiel. Enkele achtergrondkenmerken van de wijk zijn afkomstig van CBS StatLine (peildatum 1 jan. 2017). Dit wordt op het wijkprofiel aangegeven met 'CBS'. Een toelichting op de berekening van de cijfers is te vinden op de Homepage van www.gezondheidsatlaszl.nl bij [Verantwoording - Bronnen en methoden](#).

WAARVOOR KAN HET WIJKPROFIEL WORDEN GEBRUIKT?

Dit wijkprofiel kan bijvoorbeeld worden gebruikt voor het vaststellen van prioriteiten in de buurt/wijk of als basis om in gesprek te gaan met burgers en/of professionals. De GGD kan u hiermee op weg helpen.

HEEFT U NOG VRAGEN?

Neem contact op met GGD Zuid Limburg:
Tel.: 088 880 55 67
E-mail: gezondheidsatlaszl@ggdzl.nl