

Dit is een basisprofiel van **Buurt**

Terwinselen

In de gemeente:

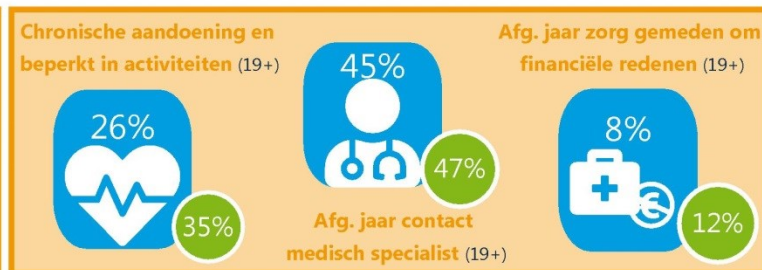
Terwinselen

Kerkrade

Terwinselen heeft **3875** inwoners

50% **50%**

CBS



Leeftijdverdeling

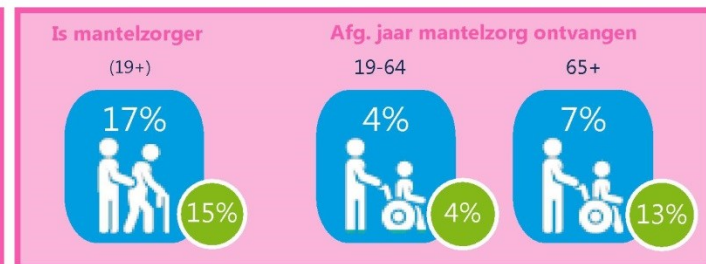
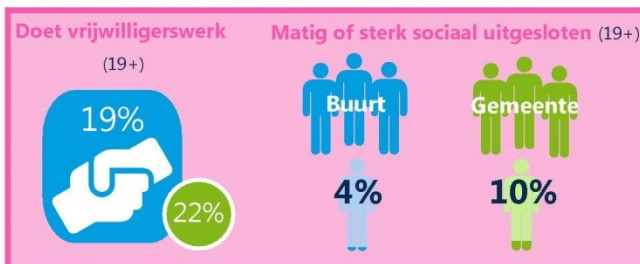
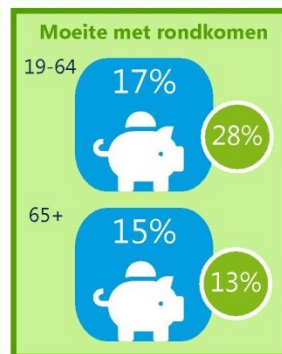
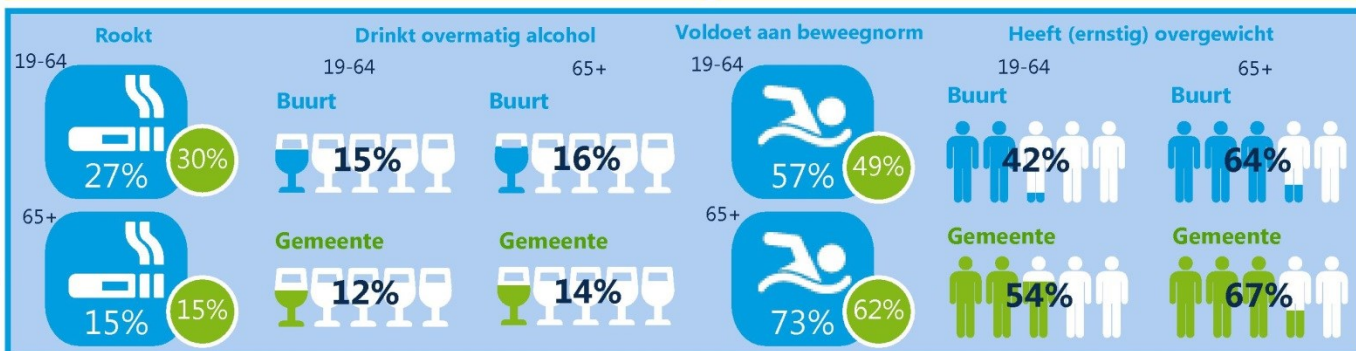
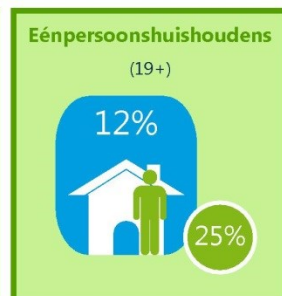
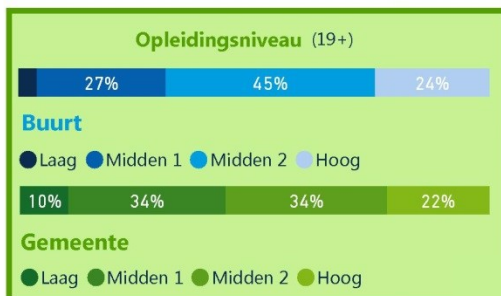
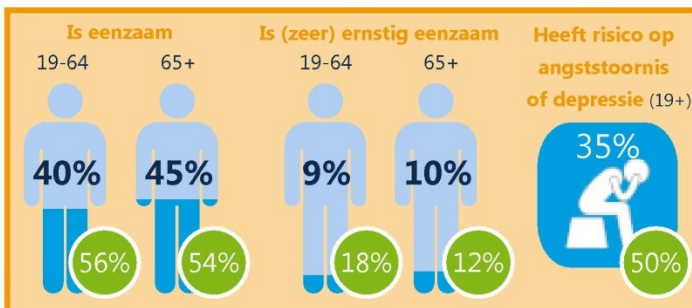
Buurt		Gemeente
12 %	0-15 jaar	13 %
9 %	15-25 jaar	9 %
21 %	25-45 jaar	22 %
33 %	45-65 jaar	33 %
25 %	65+	24 %

CBS

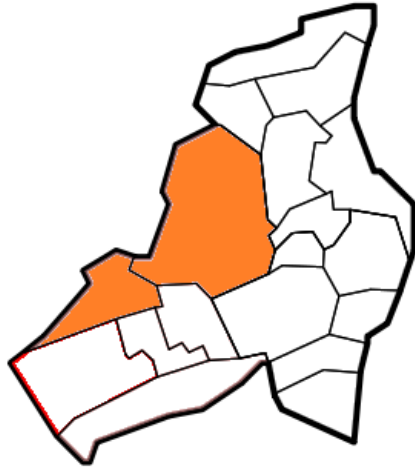
Etniciteit (19+)

Buurt		Gemeente
77 %	Autochtoon	69 %
20 %	Westers allochtoon	26 %
3 %	Niet-westers allochtoon	6 %

CBS



OVER WELK GEBIED GAAT DIT WIJKPROFIEL?



Dit wijkprofiel gaat over de buurt Terwinselen.

CBS codeert deze buurt als volgt:

"BU09280002 Buurt Terwinselen + BU09280009 Buurt Verspreide huizen Dentgenbach" in de gemeente Kerkrade.

HANDIG OM TE WETEN

- We spreken in algemene zin over een 'wijkprofiel', ook als het gaat om een ander geografisch niveau (zoals buurt of stadsdeel).
- De cijfers voor de wijk worden weergegeven in blauw ■.
- De wijk wordt telkens vergeleken met de gemeente; weergegeven in groen ■.
- Soms zijn er te kleine aantallen (< 50) om een zinvol cijfer weer te geven; dan staat er 'Empty'.
- Meer informatie over de indicatoren is te vinden op www.gezondheidsatlaszl.nl bij [Wijkprofielen - Klik hier voor toelichting op de indicatoren.](#)

WAAR KOMEN DE CIJFERS VANDAAN?

De Gezondheidsmonitor Volwassenen en Ouderen (V&O) 2016 van GGD Zuid Limburg vormt de basis voor de cijfers in het wijkprofiel. Enkele achtergrondkenmerken van de wijk zijn afkomstig van CBS StatLine (peildatum 1 jan. 2017). Dit wordt op het wijkprofiel aangegeven met 'CBS'. Een toelichting op de berekening van de cijfers is te vinden op de Homepage van www.gezondheidsatlaszl.nl bij [Verantwoording - Bronnen en methoden.](#)

WAARVOOR KAN HET WIJKPROFIEL WORDEN GEBRUIKT?

Dit wijkprofiel kan bijvoorbeeld worden gebruikt voor het vaststellen van prioriteiten in de buurt/wijk of als basis om in gesprek te gaan met burgers en/of professionals. De GGD kan u hiermee op weg helpen.

HEEFT U NOG VRAGEN?

Neem contact op met GGD Zuid Limburg:

Tel.: 088 880 55 67

E-mail: gezondheidsatlaszl@ggdzl.nl