

Dit is een basisprofiel van **Buurt**

Zeswegen-Nieuw Husken

In de gemeente: Heerlen

Zeswegen-Nieuw Husken heeft **3730** inwoners

50% 50%

CBS

Goede ervaren gezondheid

19-64 65+

69% <Empty>
70% 50%

Geluksscore 8 of hoger (19+)

33%

32%

Chronische aandoening en beperkt in activiteiten (19+)

31% 34%

Afg. jaar zorg gemeden om financiële redenen (19+)

43% 46% 17% 14%

Afg. jaar contact medisch specialist (19+)

Leeftijdverdeling

Buurt	Gemeente
17 %	13 %
13 %	11 %
26 %	24 %
33 %	31 %
10 %	22 %

CBS

Etniciteit (19+)

Buurt	Gemeente
60 %	72 %
21 %	19 %
19 %	9 %

CBS

Is eenzaam 19-64 65+

59% <Empty> 52% 56%

Is (zeer) ernstig eenzaam 19-64 65+

15% <Empty> 15% 13%

Heeft risico op angststoornis of depressie (19+)

49%

Veel regie over eigen leven (65+)

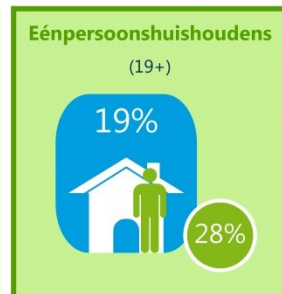
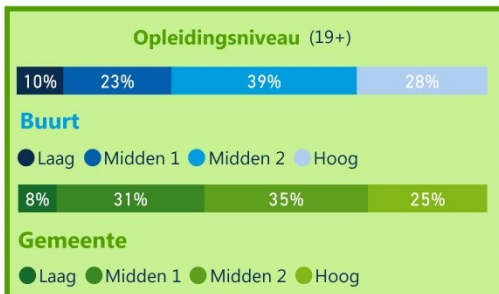
<Empty> 12%

Beperkt in huishoudelijke activiteiten (65+)

<Empty> 34%

Fysiek kwetsbaar (65+)

14%



Rookt 19-64 65+

22% 31% 15%

Drinkt overmatig alcohol 19-64 65+

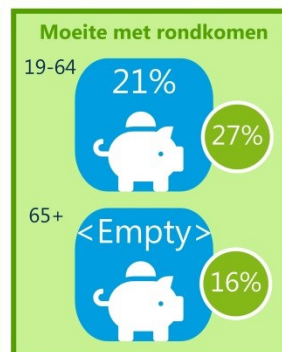
7% <Empty> 16% 18%

Voldoet aan beweegnorm 19-64 65+

59% 50% 61%

Heeft (ernstig) overgewicht 19-64 65+

57% <Empty> 54% 61%



Doet vrijwilligerswerk (19+)

16% 20%

Matig of sterk sociaal uitgesloten (19+)

Buurt 16% Gemeente 11%

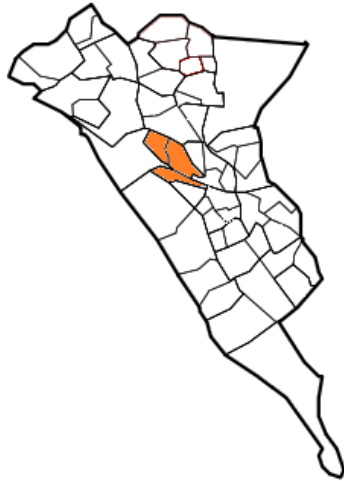
Is mantelzorger (19+)

11% 16%

Afg. jaar mantelzorg ontvangen 19-64 65+

4% 5% <Empty> 14%

OVER WELK GEBIED GAAT DIT WIJKPROFIEL?



Dit wijkprofiel gaat over de buurt Zeswegen-Nieuw Husken.

CBS codeert deze buurt als volgt:

“WK091730 Wijk Zeswegen-Nieuw Husken” in de gemeente Heerlen.

HANDIG OM TE WETEN

- We spreken in algemene zin over een 'wijkprofiel', ook als het gaat om een ander geografisch niveau (zoals buurt of stadsdeel).
- De cijfers voor de wijk worden weergegeven in blauw ■.
- De wijk wordt telkens vergeleken met de gemeente; weergegeven in groen ■.
- Soms zijn er te kleine aantallen (< 50) om een zinvol cijfer weer te geven; dan staat er 'Empty'.
- Meer informatie over de indicatoren is te vinden op www.gezondheidsatlaszl.nl bij [Wijkprofielen - Klik hier voor toelichting op de indicatoren](#).

WAAR KOMEN DE CIJFERS VANDAAN?

De Gezondheidsmonitor Volwassenen en Ouderen (V&O) 2016 van GGD Zuid Limburg vormt de basis voor de cijfers in het wijkprofiel. Enkele achtergrondkenmerken van de wijk zijn afkomstig van CBS StatLine (peildatum 1 jan. 2017). Dit wordt op het wijkprofiel aangegeven met 'CBS'. Een toelichting op de berekening van de cijfers is te vinden op de Homepage van www.gezondheidsatlaszl.nl bij [Verantwoording - Bronnen en methoden](#).

WAARVOOR KAN HET WIJKPROFIEL WORDEN GEBRUIKT?

Dit wijkprofiel kan bijvoorbeeld worden gebruikt voor het vaststellen van prioriteiten in de buurt/wijk of als basis om in gesprek te gaan met burgers en/of professionals. De GGD kan u hiermee op weg helpen.

HEEFT U NOG VRAGEN?

Neem contact op met GGD Zuid Limburg:

Tel.: 088 880 55 67

E-mail: gezondheidsatlaszl@ggdzl.nl