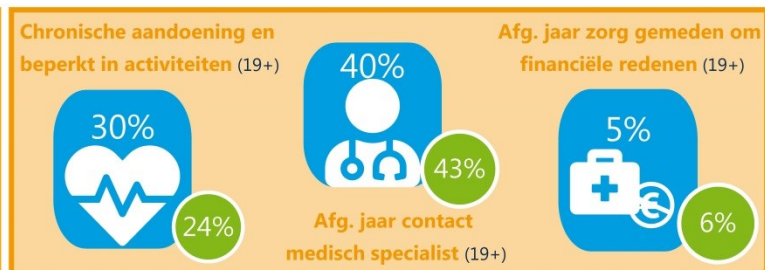


Dit is een basisprofiel van **Kern**

Margraten heeft **3320** inwoners

In de gemeente: **48%** (Mannen) / **52%** (Vrouwen)

Eijsden-Margraten



**Leeftijdverdeling**

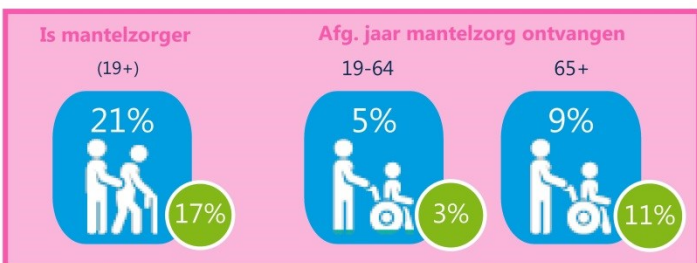
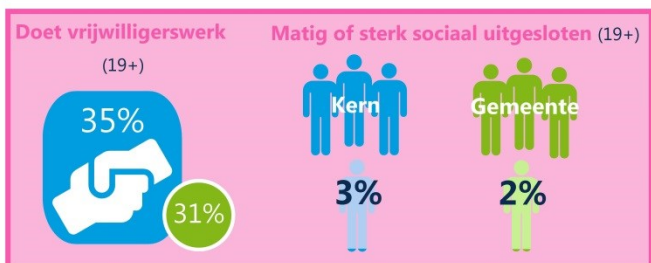
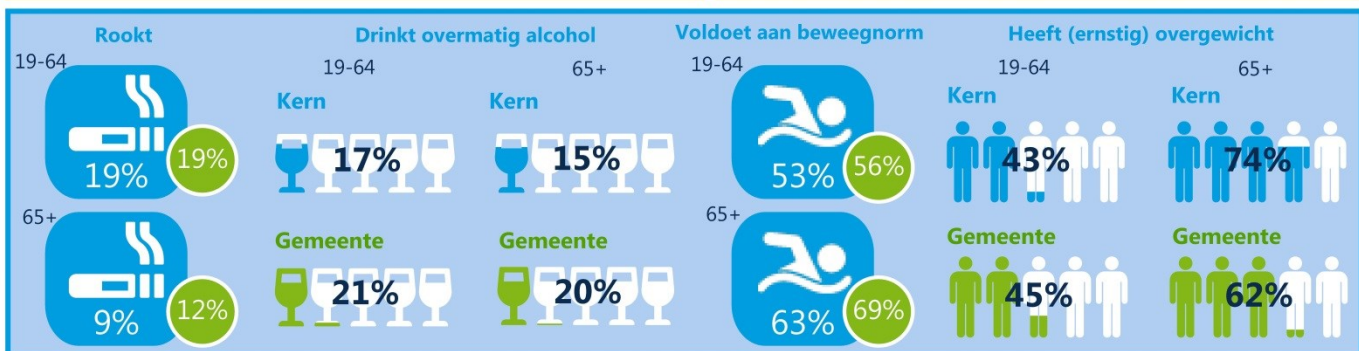
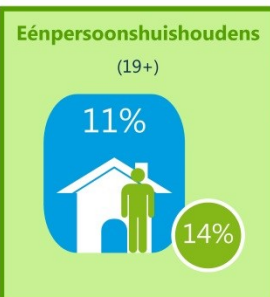
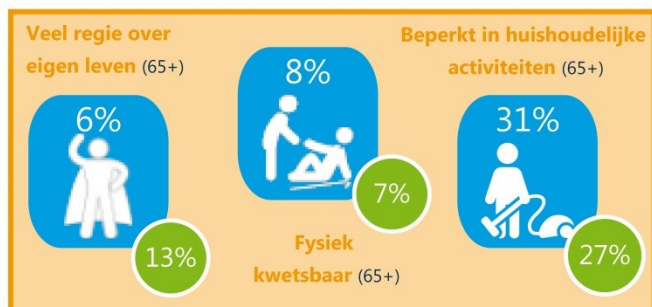
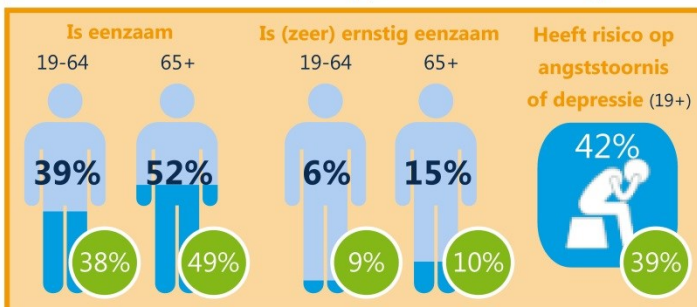
Kern	Gemeente
12 %	13 %
11 %	12 %
20 %	20 %
31 %	32 %
27 %	24 %

0-15 jaar, 15-25 jaar, 25-45 jaar, 45-65 jaar, 65+

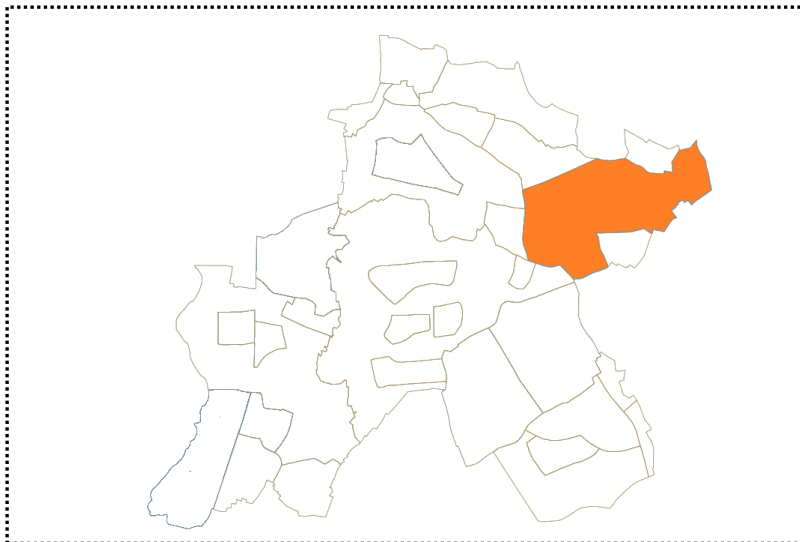
**Etniciteit (19+)**

Kern	Gemeente
90 %	87 %
8 %	10 %
2 %	2 %

Autochtoon, Westers allochtoon, Niet-westers allochtoon



## OVER WELK GEBIED GAAT DIT WIJKPROFIEL?





Dit wijkprofiel gaat over de kern Margraten.

CBS codeert deze kern als volgt:

"BU19030200 Buurt Margraten" in de gemeente Eijsden-Margraten.

## HANDIG OM TE WETEN

- We spreken in algemene zin over een 'wijkprofiel', ook als het gaat om een ander geografisch niveau (zoals buurt of stadsdeel).
- De cijfers voor de wijk worden weergegeven in blauw .
- De wijk wordt telkens vergeleken met de gemeente; weergegeven in groen .
- Soms zijn er te kleine aantallen (< 50) om een zinvol cijfer weer te geven; dan staat er 'Empty'.
- Meer informatie over de indicatoren is te vinden op [www.gezondheidsatlaszl.nl](http://www.gezondheidsatlaszl.nl) bij [Wijkprofielen - Klik hier voor toelichting op de indicatoren.](#)

## WAAR KOMEN DE CIJFERS VANDAAN?

De Gezondheidsmonitor Volwassenen en Ouderen (V&O) 2016 van GGD Zuid Limburg vormt de basis voor de cijfers in het wijkprofiel. Enkele achtergrondkenmerken van de wijk zijn afkomstig van CBS StatLine (peildatum 1 jan. 2017). Dit wordt op het wijkprofiel aangegeven met 'CBS'. Een toelichting op de berekening van de cijfers is te vinden op de Homepage van [www.gezondheidsatlaszl.nl](http://www.gezondheidsatlaszl.nl) bij [Verantwoording - Bronnen en methoden.](#)

## WAARVOOR KAN HET WIJKPROFIEL WORDEN GEBRUIKT?

Dit wijkprofiel kan bijvoorbeeld worden gebruikt voor het vaststellen van prioriteiten in de buurt/wijk of als basis om in gesprek te gaan met burgers en/of professionals. De GGD kan u hiermee op weg helpen.

## HEEFT U NOG VRAGEN?

Neem contact op met GGD Zuid Limburg:

Tel.: 088 880 55 67

E-mail: [gezondheidsatlaszl@ggdzl.nl](mailto:gezondheidsatlaszl@ggdzl.nl)