

Dit is een basisprofiel van **Buurt**

**Langenberg**

In de gemeente:

Langenberg  
Brunssum

**Langenberg** heeft **1420** inwoners

**51%** **49%**

CBS

**Goede ervaren gezondheid**

19-64 65+

67% <Empty>  
72% 47%

**Geluksscore 8 of hoger (19+)**

35%  
41%

**Chronische aandoening en beperkt in activiteiten (19+)**

38% 34%

**Afg. jaar zorg gemeden om financiële redenen (19+)**

50% 46% 9% 12%

**Afg. jaar contact medisch specialist (19+)**

**Leeftijdverdeling**

Buurt	Gemeente
14 %	13 %
10 %	10 %
27 %	21 %
34 %	32 %
15 %	23 %

CBS

**Etniciteit (19+)**

Buurt	Gemeente
80 %	76 %
18 %	19 %
2 %	5 %

CBS

**Is eenzaam** 19-64 65+

41% <Empty> 49% 55%

**Is (zeer) ernstig eenzaam** 19-64 65+

9% <Empty> 14% 13%

**Heeft risico op angststoornis of depressie (19+)**

44% 49%

**Veel regie over eigen leven (65+)**

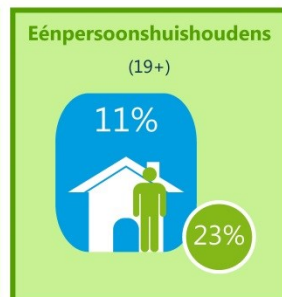
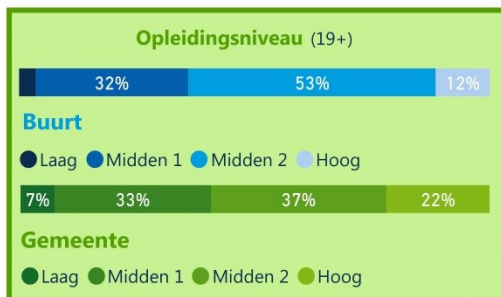
<Empty> 11%

**Beperkt in huishoudelijke activiteiten (65+)**

<Empty> 36%

**Fysiek kwetsbaar (65+)**

17%



**Rookt** 19-64 65+

30% 25% 13%

**Drinkt overmatig alcohol** 19-64 65+

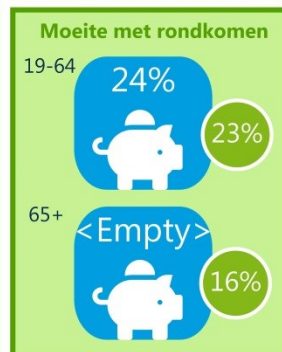
<Empty> 13% 17%

**Voldoet aan beweegnorm** 19-64 65+

49% 48% 59%

**Heeft (ernstig) overgewicht** 19-64 65+

60% <Empty> 56% 65%



**Doet vrijwilligerswerk (19+)**

27% 23%

**Matig of sterk sociaal uitgesloten (19+)**

Buurt 5% Gemeente 7%

**Is mantelzorger (19+)**

13% 16%

**Afg. jaar mantelzorg ontvangen** 19-64 65+

6% 5% <Empty> 15%

## OVER WELK GEBIED GAAT DIT WIJKPROFIEL?



Dit wijkprofiel gaat over de buurt Langenberg.

CBS codeert deze buurt als volgt:

"BU08990429 Buurt Langenberg" in de gemeente Brunssum.

## HANDIG OM TE WETEN

- We spreken in algemene zin over een 'wijkprofiel', ook als het gaat om een ander geografisch niveau (zoals buurt of stadsdeel).
- De cijfers voor de wijk worden weergegeven in blauw ■.
- De wijk wordt telkens vergeleken met de gemeente; weergegeven in groen ■.
- Soms zijn er te kleine aantallen (< 50) om een zinvol cijfer weer te geven; dan staat er 'Empty'.
- Meer informatie over de indicatoren is te vinden op [www.gezondheidsatlaszl.nl](http://www.gezondheidsatlaszl.nl) bij [Wijkprofielen - Klik hier voor toelichting op de indicatoren.](#)

## WAAR KOMEN DE CIJFERS VANDAAN?

De Gezondheidsmonitor Volwassenen en Ouderen (V&O) 2016 van GGD Zuid Limburg vormt de basis voor de cijfers in het wijkprofiel. Enkele achtergrondkenmerken van de wijk zijn afkomstig van CBS StatLine (peildatum 1 jan. 2017). Dit wordt op het wijkprofiel aangegeven met 'CBS'. Een toelichting op de berekening van de cijfers is te vinden op de Homepage van [www.gezondheidsatlaszl.nl](http://www.gezondheidsatlaszl.nl) bij [Verantwoording - Bronnen en methoden.](#)

## WAARVOOR KAN HET WIJKPROFIEL WORDEN GEBRUIKT?

Dit wijkprofiel kan bijvoorbeeld worden gebruikt voor het vaststellen van prioriteiten in de buurt/wijk of als basis om in gesprek te gaan met burgers en/of professionals. De GGD kan u hiermee op weg helpen.

## HEEFT U NOG VRAGEN?

Neem contact op met GGD Zuid Limburg:

Tel.: 088 880 55 67

E-mail: [gezondheidsatlaszl@ggdzl.nl](mailto:gezondheidsatlaszl@ggdzl.nl)