

Dit is een basisprofiel van **Subkern**

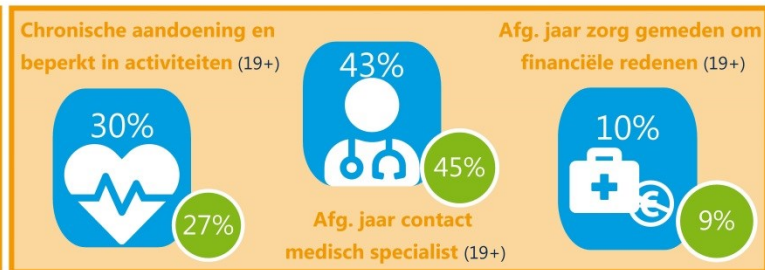
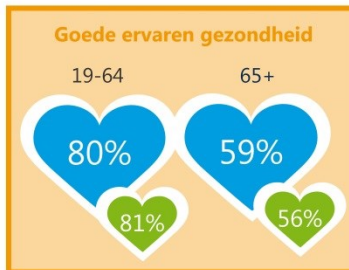
**Nuth**

Nuth heeft **6450** inwoners

In de gemeente: **49%** (mannen) / **51%** (vrouwen)

Beekdaalen

CBS



**Leeftijdverdeling**

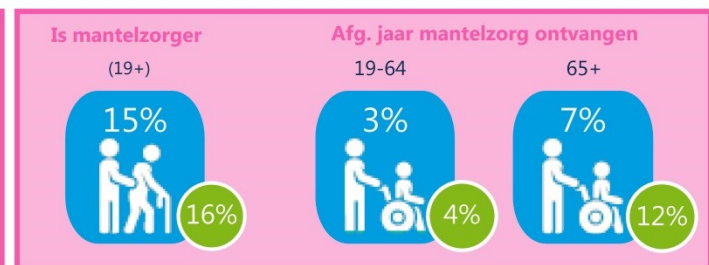
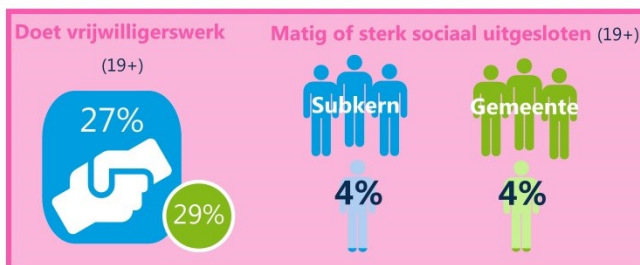
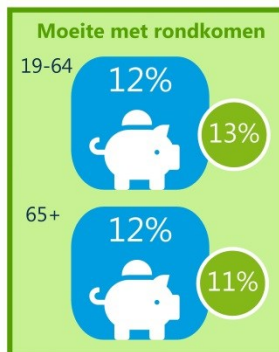
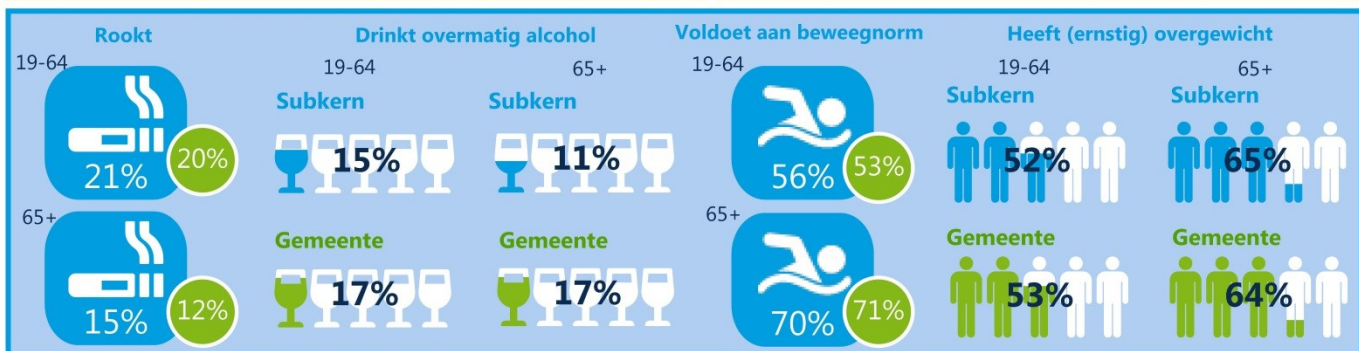
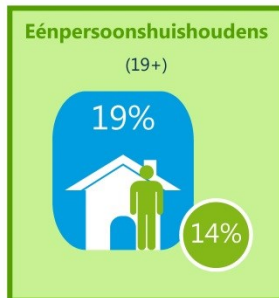
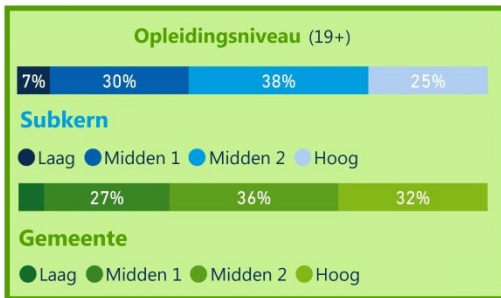
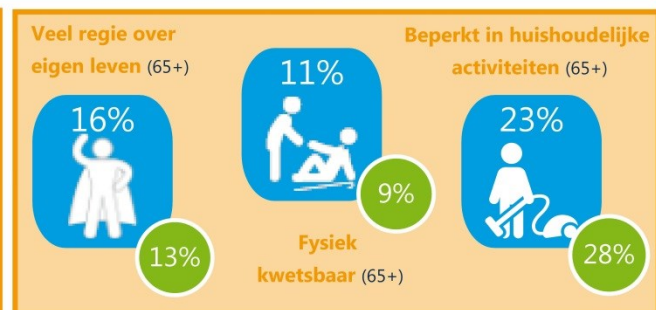
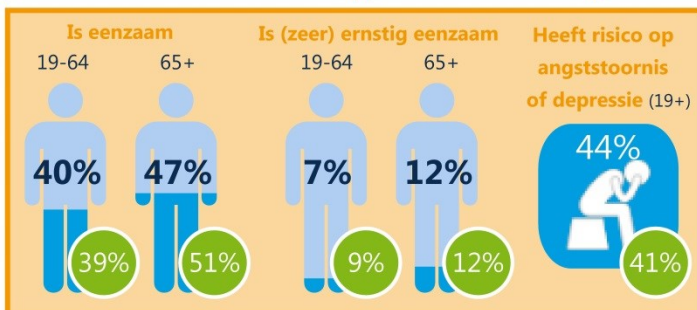
Subkern	Gemeente
12 %	13 %
9 %	10 %
21 %	20 %
30 %	32 %
26 %	25 %

CBS

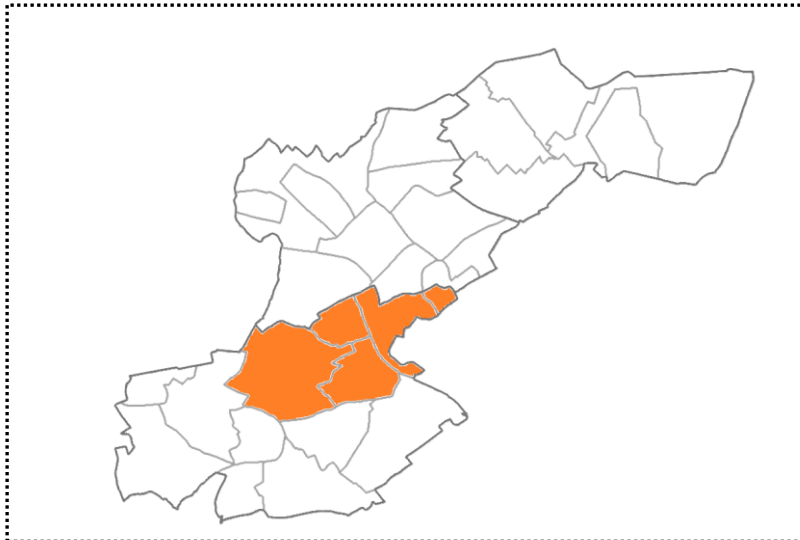
**Etniciteit (19+)**

Subkern	Gemeente
82 %	84 %
13 %	13 %
5 %	3 %

CBS



## OVER WELK GEBIED GAAT DIT WIJKPROFIEL?



Dit wijkprofiel gaat over de subkern Nuth.

CBS codeert deze subkern als volgt:

“WK095100 Wijk Nuth” in de gemeente Beekdaalen.

## HANDIG OM TE WETEN

- We spreken in algemene zin over een 'wijkprofiel', ook als het gaat om een ander geografisch niveau (zoals buurt of stadsdeel).
- De cijfers voor de wijk worden weergegeven in blauw ■.
- De wijk wordt telkens vergeleken met de gemeente; weergegeven in groen ■.
- Soms zijn er te kleine aantallen (< 50) om een zinvol cijfer weer te geven; dan staat er 'Empty'.
- Meer informatie over de indicatoren is te vinden op [www.gezondheidsatlaszl.nl](http://www.gezondheidsatlaszl.nl) bij [Wijkprofielen - Klik hier voor toelichting op de indicatoren](#).

## WAAR KOMEN DE CIJFERS VANDAAN?

De Gezondheidsmonitor Volwassenen en Ouderen (V&O) 2016 van GGD Zuid Limburg vormt de basis voor de cijfers in het wijkprofiel. Enkele achtergrondkenmerken van de wijk zijn afkomstig van CBS StatLine (peildatum 1 jan. 2017). Dit wordt op het wijkprofiel aangegeven met 'CBS'. Een toelichting op de berekening van de cijfers is te vinden op de Homepage van [www.gezondheidsatlaszl.nl](http://www.gezondheidsatlaszl.nl) bij [Verantwoording - Bronnen en methoden](#).

## WAARVOOR KAN HET WIJKPROFIEL WORDEN GEBRUIKT?

Dit wijkprofiel kan bijvoorbeeld worden gebruikt voor het vaststellen van prioriteiten in de buurt/wijk of als basis om in gesprek te gaan met burgers en/of professionals. De GGD kan u hiermee op weg helpen.

## HEEFT U NOG VRAGEN?

Neem contact op met GGD Zuid Limburg:

Tel.: 088 880 55 67

E-mail: [gezondheidsatlaszl@ggdzl.nl](mailto:gezondheidsatlaszl@ggdzl.nl)